

PAPMEM – janeiro de 2024

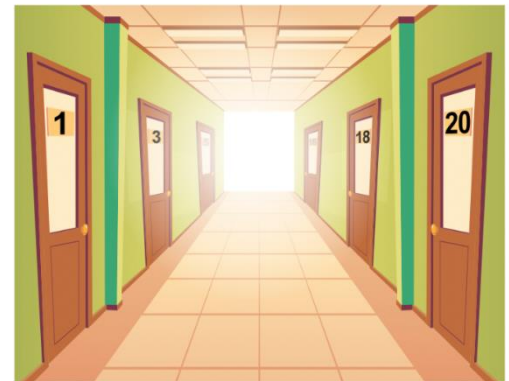


Segunda-feira 22/01

Questões de Olimpíadas na sala de aula– *Prof. Luciano Castro*

04. Em um hotel, 20 quartos estão localizados em um único corredor, 10 de cada lado, com portas frente a frente. Os quartos de um lado são identificados com números ímpares em ordem crescente e os do outro lado, com números pares em ordem decrescente. Qual quarto está em frente ao quarto 17?

- A) 10
- B) 8
- C) 6
- D) 4
- E) 2



05. Nove amigos comeram 5 pizzas, algumas cortadas em 6 fatias e outras cortadas em 8 fatias. Todos comeram o mesmo número de fatias e não sobrou nada. Quantas fatias cada um comeu?

- A) 4
- B) 5
- C) 6
- D) 7
- E) 8

06. Na figura ao lado, $ABCD$ é um paralelogramo. Os pontos M e N são pontos médios de DP e BP , respectivamente. Se a área do paralelogramo $ABCD$ é 24, qual é a área da região sombreada?

- A) 6
- B) 8
- C) 12
- D) 14
- E) 16

