

Papmem – julho de 2023

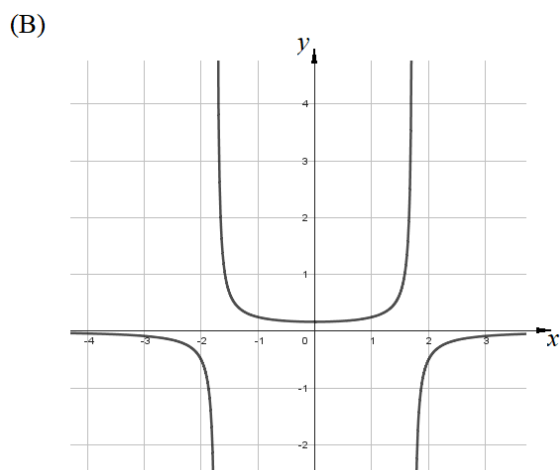
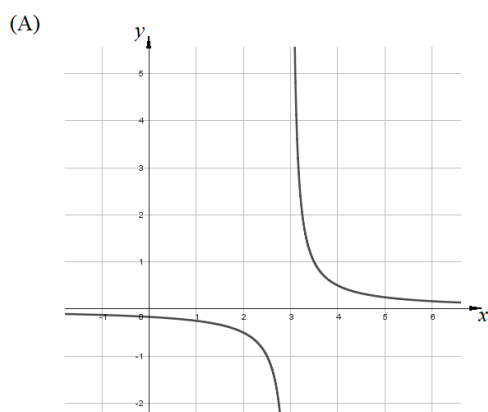
Terça-feira 18/07

Questões de Gráficos – *Prof. José Luiz Pastore*

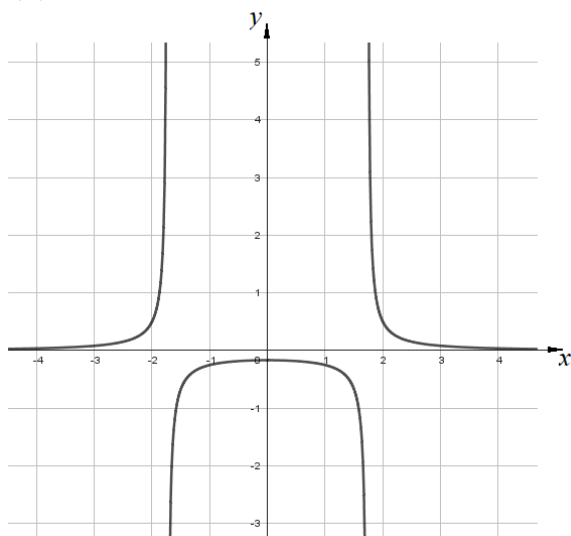
10. O conjunto de todos os valores de x para os quais a função $x(-2x + 2)(x - 3) < 0$, é

- A) $]3, +\infty[$
- B) $]0, 1[\cup]3, +\infty[$
- C) $]0, 3[$
- D) $] - \infty, 0[\cup]1, 3[$
- E) $]1, 3[$

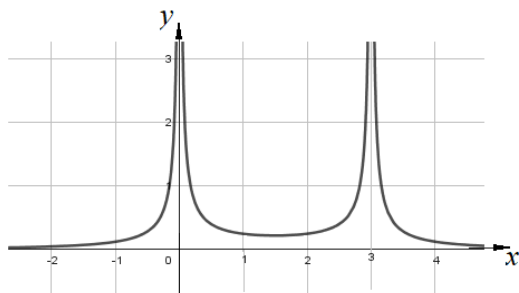
11. O gráfico da função dada por $y = \frac{1}{2x^2 - 6}$ no plano cartesiano de eixos ortogonais é



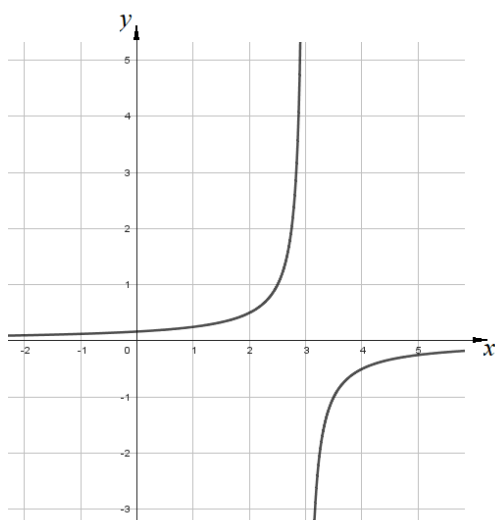
(C)



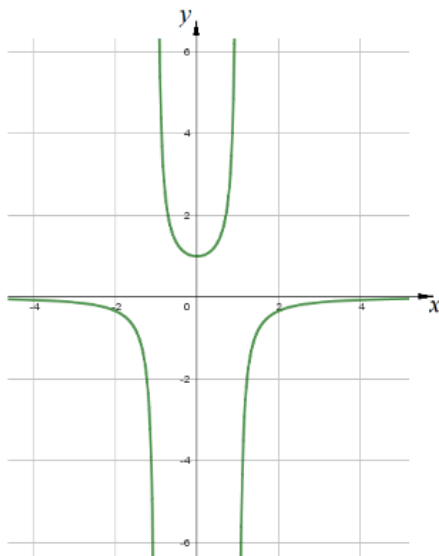
(D)



(E)



12. Observe o gráfico abaixo:



Uma possível expressão da função que o define é

- A) $y = \frac{1}{x^2 - x}$
- B) $y = \frac{-1}{x^2 + 1}$
- C) $y = \frac{1}{x^2 - 1}$
- D) $y = \frac{1}{1 - x^2}$
- E) $y = \frac{1}{x^2 + 1}$

